

KESTÄVÄÄ KASVUA GEOLOGIASTA



GTK
gtk.fi

Geologian tutkimuskeskus

Geologian tutkimuskeskus (GTK) luo geologisella osaamisella menestystä asiakkailleen ja sidosryhmilleen. Palvelevana osaamiskeskuksena GTK on geologisten luonnonvarojen ja niiden kestävän käytön eurooppalainen huippuosaaja. Asiakaslähtöinen toimintamme luo ratkaisuja, uutta elinkeinotoimintaa ja kestävää kasvua.

GTK on työ- ja elinkeinoministeriön alainen asiantuntijaorganisaatio. Toimintamme on valtakunnallista ja kansainvälisesti aktiivista.

Katso myös **www.gtk.fi**.

GTK lyhyesti

- Perustettu vuonna 1885
- Osa työ- ja elinkeinoministeriötä
- Bruttomenot 44,1 milj. euroa (2017)
- Kokonaistulot 13,9 milj. euroa (2017)
- 425 henkilötyövuotta (2017)
- 62,9 % henkilöstöstä suorittanut ylemmän korkeakoulututkinnon (2017)

Palvelumme

Palvelemme asiakkaitamme ja vastaamme kestäväen kehityksen haasteisiin tunnistamalla ja inventoimalla mineraalivarantoja kehittyviin materiaali-tarpeisiin sekä tarjoamalla ratkaisuja ympäristönsuojelun, energiankäytön, infrastruktuurien kehittämisen ja maankäytön suunnitteluun.

Monipuolisten asiantuntijapalvelujen sekä jatkuvasti kehittyvien digitaalisten palvelujemme lisäksi tarjoamme erilaisia laboratorio- ja mittauspalveluja. Mineraalitekniikan laboratoriomme edustaa Euroopan huippua mineraalirikastuksen osalta.

Panostamme asiakasymmärrykseen ja käytämme kaikessa liiketoiminnassamme omaa laatu järjestelmäämme.

Kestävää kehitystä

Tutkimusohjelmamme luovat uutta teknologiaa, sovelluksia ja innovaatioita, jotka tukevat yhteiskunnan kestäväää kehitystä. Olemme ylpeitä toimintamme vahvasta tutkimusperustasta, luotettavuudesta ja vastuullisuudesta.

www.gtk.fi

Tutkimustoimintamme tuottaa merkittävän määrän tietoa maankamara-
sta ja sen luonnonvaroista. Haluamme, että tämä tieto on mahdollisimman
helposti yleisön, tiedeyhteisön, elinkeinoelämän ja yhteiskunnan saatavilla.

GTK on koontanut geologisen tietoaineistonsa yhteen hakupalveluun. Haku-
palvelun avulla voi hakea ja ottaa käyttöön erilaisia geologisia tietotuot-
teita. Palvelusta löytyvät Suomen geologiaan kytkeytyvä paikkatieto, doku-
mentit ja metatiedot 1800-luvulta nykyhetkeen. Tuotteet on jaettu neljään
eri kokonaisuuteen: julkaisut, raportit, kartat ja posterit, paikkatietotuotteet,
valokuvat ja karttapiirroksset. Uusia tuotteita kehitetään jatkuvasti lisää. Tuot-
teet ovat käytettävissä pääosin maksutta. Lisäksi valtaosa tuotteista on hyö-
dynnettävissä suoraan jatkokäyttöön joko tiedostolatauksella tai rajapinnan
kautta. Valikoimissa on myös erikseen tilattavia maksullisia painotuotteita
sekä havainto- ja mittausdataa. Hakku-palvelu löytyy GTK:n verkkosivuilta
(www.gtk.fi) tai suoraan osoitteesta **hakku.gtk.fi**.

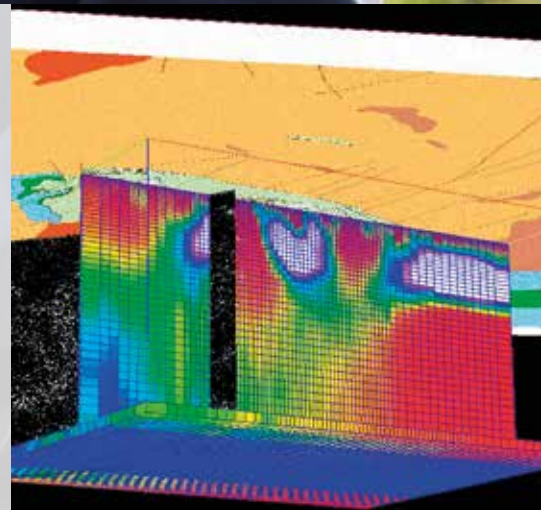


Maastokartoituksilla saadaan tietoa mm. maaperän muodostumisesta, kemiallisista ominaispiirteistä ja alkuaineiden pitoisuuksista sekä ihmisen toiminnan vaikutuksesta maaperän ominaisuuksiin.

Kuva: GTK.

Kolmiulotteisella geologisella mallinnuksella kuvataan maa- ja kallioperän maanalaisia muodostumia kuten kivilajeja ja niiden rakenteita. Kuvassa geofysikaalisella magneettisella 3D-inverisioilla on mallinnettu kallioperän magneettisia ominaisuuksia Vihannin sinkkimalmien ympäristössä.

Kuva: Eeva-Liisa Laine, GTK ja Ilkka Suppala, GTK.



Kansainvälistä yhteistyötä

GTK on tunnettu ja arvostettu kumppani kansainvälisissä tutkimushankkeissa. Teemme yhteistyötä mm. kansainvälisten kehitysrahastojen ja muiden yhteisöjen kanssa. GTK osallistuu aktiivisesti mineraalialan eurooppalaiseen yhteistyöhön, jota ohjaavat Euroopan Unionin raaka-aineita koskeva aloite (Raw Materials Initiative, RMI) ja siihen perustuvat kansalliset strategiat sekä kansainväliset työryhmät ja kehitysverkostot. GTK on EuroGeoSurveyn jäsen.

Tutkimuksen ja osaamisen kehittämisalueet

Kestävä mineraalitalous
Geoinformatiikka
Geomateriaalit ja sovellettu mineralogia
Kaivos- ja teollisuusympäristöt
Hydrogeologia
Geoenergia
Yhdyskuntageologia
Sijoituspaikkatutkimukset



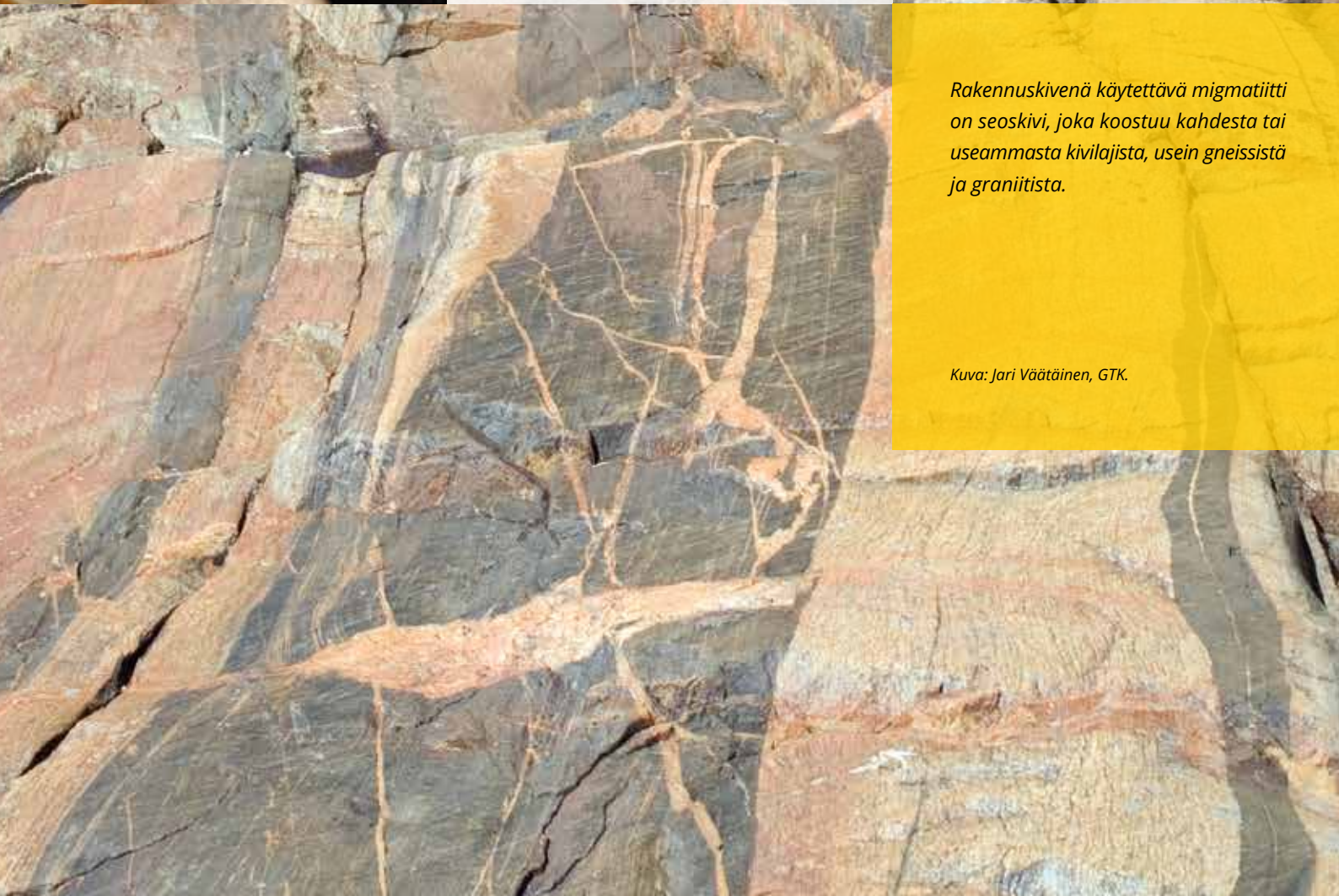
*Painolastipiikiviä Helsingin Mustikka-
maalta. Piikivet ovat kulkeutuneet
maahamme purjelaivojen vakaut-
tamiseen käytetyn maa-aineksen
mukana.*

Kuva: Kari A. Kinnunen, GTK.



*Rakennuskivenä käytettävä migmatiitti
on seoskivi, joka koostuu kahdesta tai
useammasta kivilajista, usein gneissistä
ja graniitista.*

Kuva: Jari Väätäinen, GTK.



Yhteystiedot

Geologian tutkimuskeskus

Puh. 029 503 0000

www.gtk.fi

Toimipisteet:

ESPOO

PL 96, 02151 Espoo

Käyntiosoite: Betonimiehenkuja 4

KUOPIO

PL 1237, 70211 Kuopio

Käyntiosoite: Neulaniementie 5

ROVANIEMI

PL 77, 96101 Rovaniemi

Käyntiosoite: Lähteentie 2

KOKKOLA

GTK Innogate

PL 97, 67101 Kokkola

Käyntiosoite: Teknologiakatu 7

OUTOKUMPU

Tutkijankatu 1,

83500 Outokumpu

LOPEN KAIRASYDÄNARKISTO

Mustinsuontie 159,

12600 Läyliäinen